

ENERGIAS RENOVABLES – SOLAR TERMICA

(BAJA TEMPERATURA)

SISTEMA ENERGETICO PARA GRANJAS

(RESUMEN)

SISTEMAS INTEGRADOS – TRANSFERENCIA AIRE

CALEFACCION

ELECTRICIDAD

AGUA CALIENTE

SISTEMA ENERGETICO SOLAR (CALEFAC.- ELECTR.- AGUA CAL.)

Las instalaciones de producción intensiva de animales “Granjas”, requieren de una notable aportación térmica, la cuantía de estas necesidades térmicas vienen determinadas por la especie producida y la zona climática de implantación de la instalación.

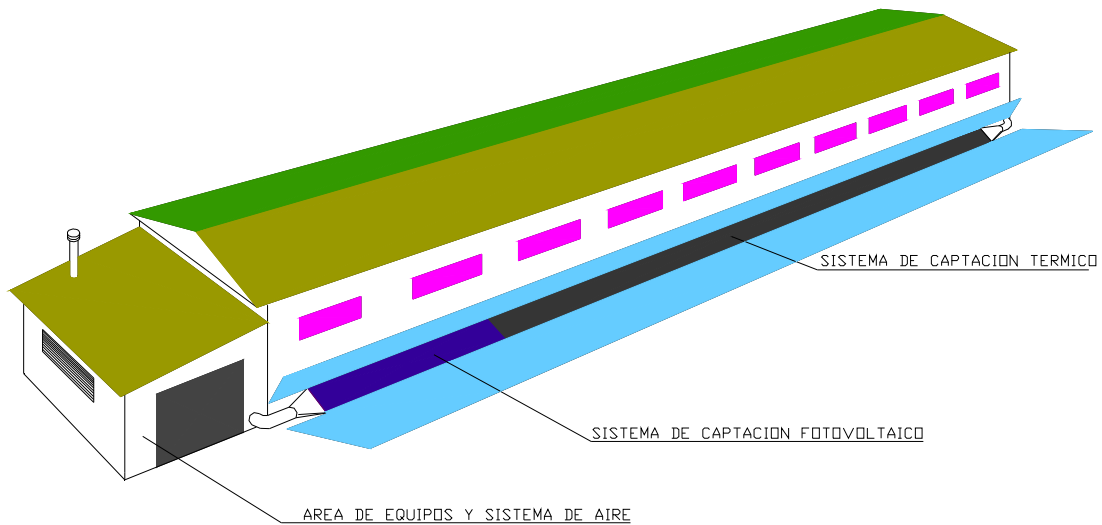
El sistema que se describe, trata de reducir notablemente el consumo energético de origen fósil (gas o gas-oil) y potenciar el consumo de energía renovable, mediante la utilización de colectores solares de aire, los colectores por su diseño permiten amplificar la radiación solar proyectada hasta 3 veces, aumentando hasta más del doble la energía del sistema de captación.

Esta característica específica del sistema térmico, permite reducir sustancialmente los costos de instalación.

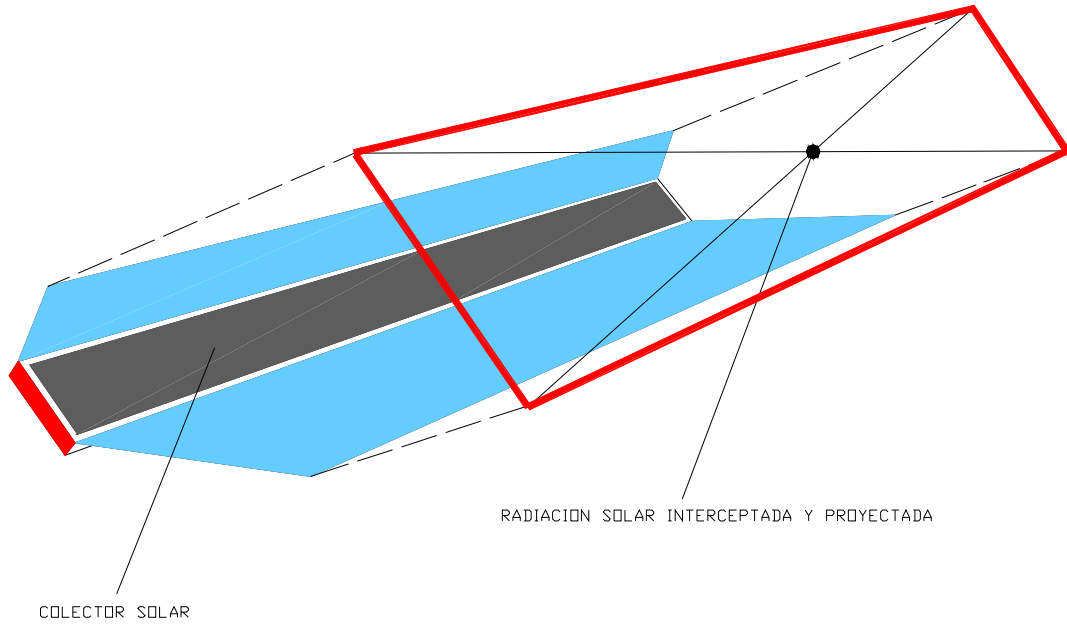
Merece destacar, el reducido o nulo mantenimiento del sistema, al ser inmune a las heladas y a las altas temperaturas en verano.

El sistema dispone de módulos fotovoltaicos integrados, para el control, así como producción de agua caliente.

Las características descritas permitirán reducir sustancialmente, los costos de producción así como su adecuación a la normativa UE, también los animales serán beneficiados en las instalaciones de bovino, porcino y avícola.



DISPOSICION Y EQUIPOS TERMICOS



CONDENSADOR DE RADIACION

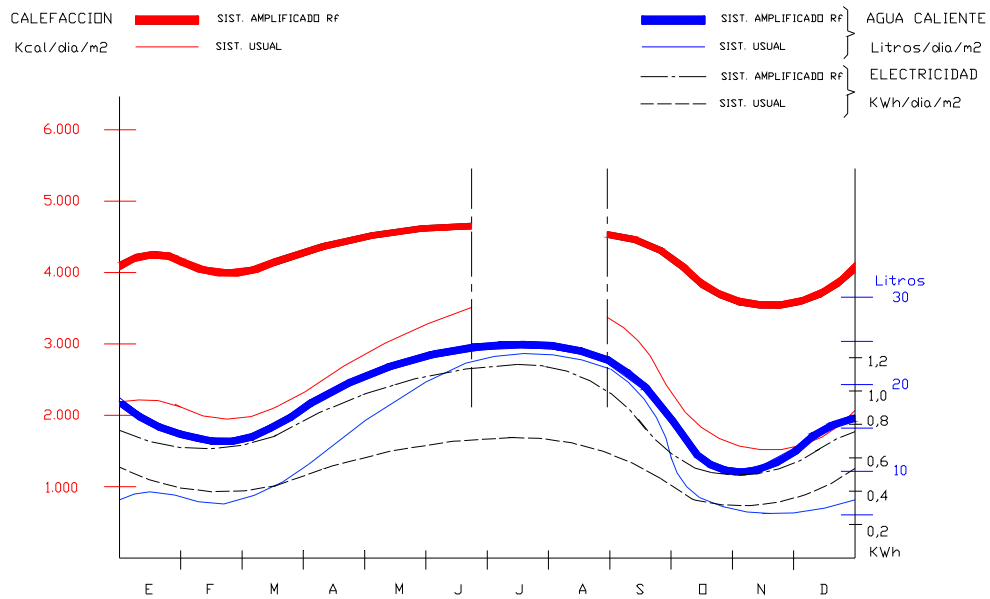


Gráfico comparativo "Radiación amplificada" (Condensador de radiación), con captación (solar usual), para obtención térmica (calefacción), electricidad y agua caliente, parámetros basados en m²/día y relativo a radiación solar en la zona climática de Valencia, s/tablas oficiales de radiación solar.

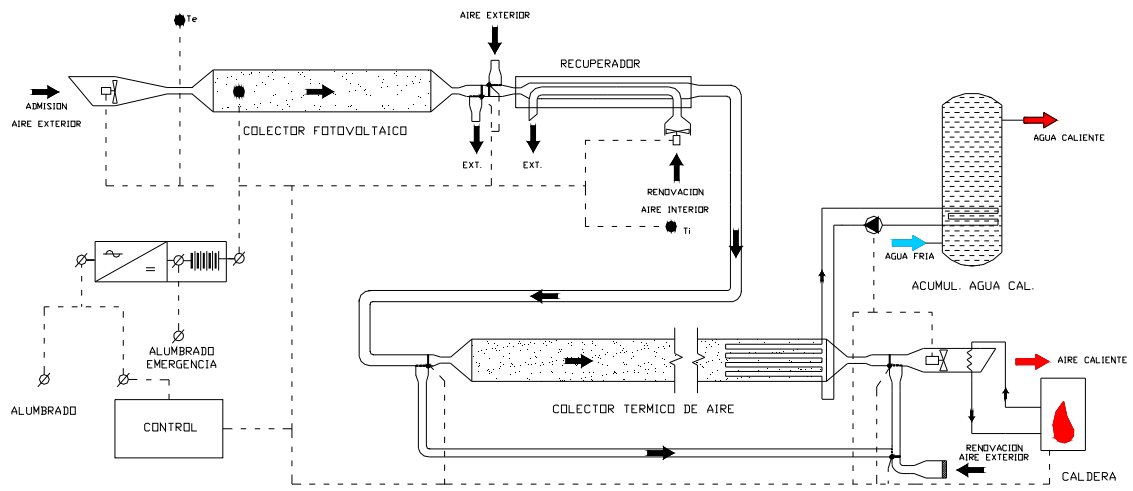


DIAGRAMA TERMICO TRANSFERENCIA AIRE CALIENTE