

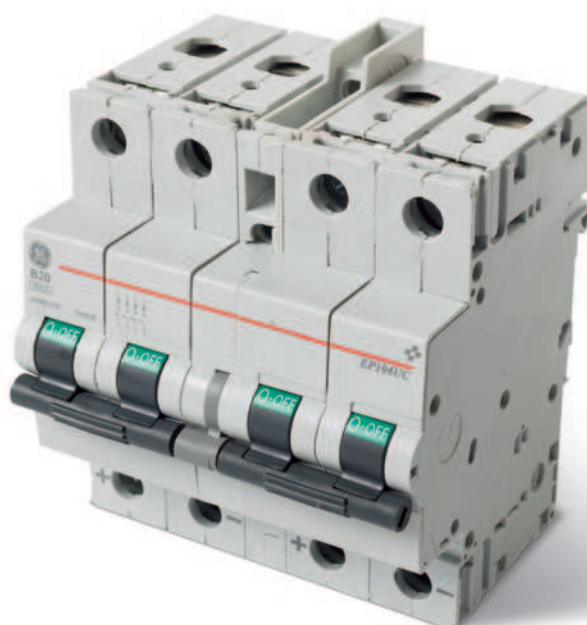
Interruttori in corrente continua

2 e 4 poli per protezione e sezionamento
stringhe fotovoltaiche da 12 a 880Vcc



I primi con una soluzione modulare
dedicata ai quadri di campo

- Esecuzione compatta
- Tensione fino a 880Vcc, corrente fino a 63A
- Blocco leva di manovra lucchettabile
- Ausiliari elettrici per segnalazione stato manovra e guasto
- Comando motore Tele MP



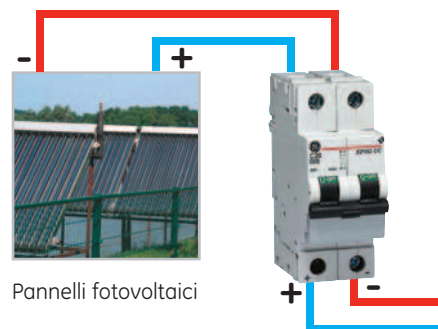
GE imagination at work

Interruttore magnetotermico modulare per fotovoltaico Attitudine al sezionamento secondo EN 60947-2

Serie EP100UC

Curva	B
Corrente nominale In	(A) 6 - 63
Tensione nominale d'impiego in CC Un	(V) 220 ⁽¹⁾
Tensione massima d'esercizio in CC	(V) 250
Tensione minima d'esercizio in CC	(V) 12
Attitudine al sezionamento secondo EN69047-2	si
Tensione nominale d'isolamento Ui	
Grado d'inquinamento 2	(V) 500
Grado d'inquinamento 3	(V) 440
Tensione nom. di tenuta all'impulso Uimp	(kV) 6
Rigidità dielettrica	(kV) 2,5
Numero manovre meccaniche/elettriche	20000/1000
Categoria di utilizzazione	DC-21B

Schema di collegamento 1



Pannelli fotovoltaici

Serie EP100UC

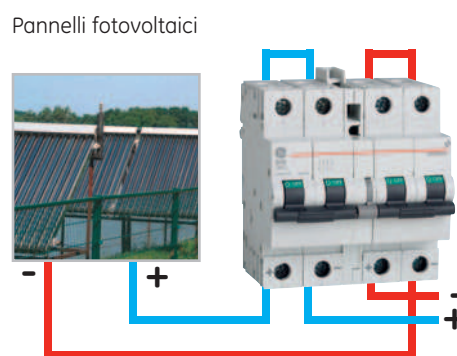


	In (A)	Cat. No.	Ref. No.	Imballo
2P 2 mod.	6	EP102 UC B06	673342	1/6
	10	EP102 UC B10	673343	1/6
	16	EP102 UC B16	673344	1/6
	20	EP102 UC B20	673345	1/6
	25	EP102 UC B25	673346	1/6
	32	EP102 UC B32	673347	1/6
	40	EP102 UC B40	673348	1/6
	50	EP102 UC B50	673349	1/6
	63	EP102 UC B63	673350	1/6

Serie EP104UC

Curva	B
Corrente nominale In	(A) 10 - 63
Tensione nominale d'impiego in CC Un	(V) 880 ⁽²⁾
Tensione massima d'esercizio in CC	(V) 1000
Tensione minima d'esercizio in CC	(V) 12
Attitudine al sezionamento secondo EN69047-2	si
Tensione nominale d'isolamento Ui	
Grado d'inquinamento 2	(V) 1200
Grado d'inquinamento 3	(V) 1000
Tensione nom. di tenuta all'impulso Uimp	(kV) 6
Rigidità dielettrica	(kV) 2,5
Numero manovre meccaniche/elettriche	20000/1000
Categoria di utilizzazione	DC-21B

Schema di collegamento 2



Pannelli fotovoltaici

Serie EP104UC



	In (A)	Cat. No.	Ref. No.	Imballo
4P 4 mod.	10	EP104 UC B10	690200	1/2
	16	EP104 UC B16	688029	1/2
	20	EP104 UC B20	688026	1/2
	25	EP104 UC B25	691580	1/2
	32	EP104 UC B32	691581	1/2
	40	EP104 UC B40	688027	1/2
	63	EP104 UC B63	688028	1/2

(1) Icn=6kA, Icu=10kA

(2) 2 poli in serie come da schema di collegamento 2 (Icu=3kA) e 4 poli serie (Icu=6kA)

Applicazione per il fotovoltaico

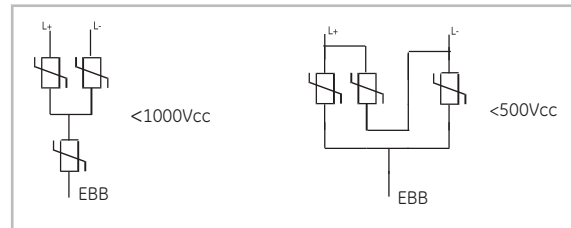
Uso degli interruttori magnetotermici in CC nei quadri di campo

Per la realizzazione di quadri di campo con tensioni in CC fino a 880V,

è possibile impiegare interruttori EP100UC 4P per:

- protezione/sezionamento delle stringhe (esempio: EP104UCB10)
- sezionamento del lato 800Vcc (o tensioni inferiori) dell'inverter (esempio: EP104CB63)

La protezione da sovratensioni di origine atmosferica è realizzata con 3 SPD, codice 666548 (o 666539 con ausiliario), collegati secondo lo schema:



Esempio di realizzazione di un quadro di campo con sinottico di visualizzazione e comando

