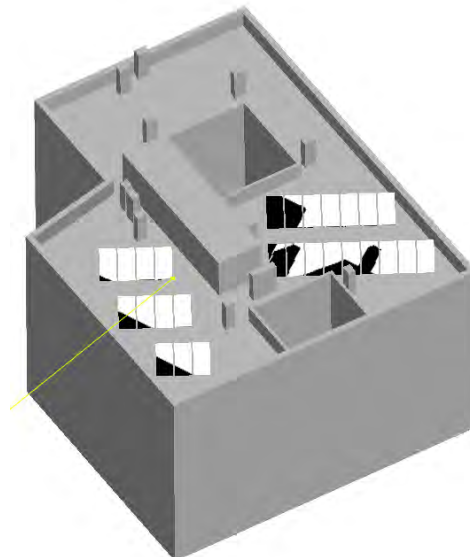
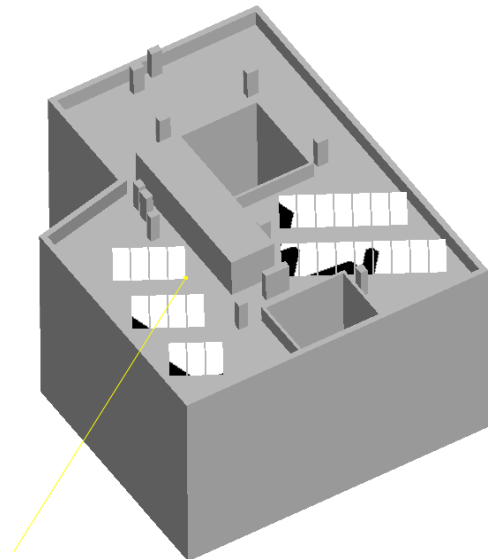
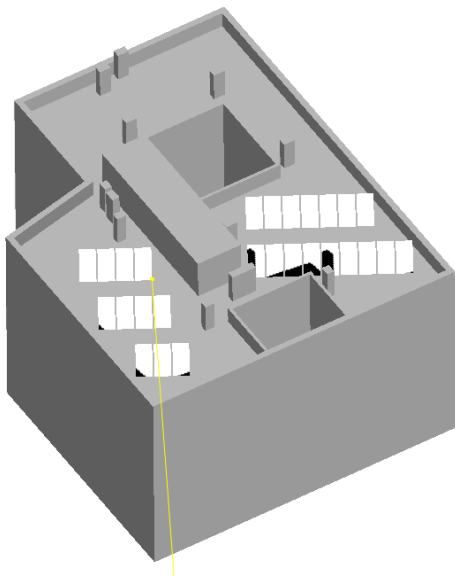
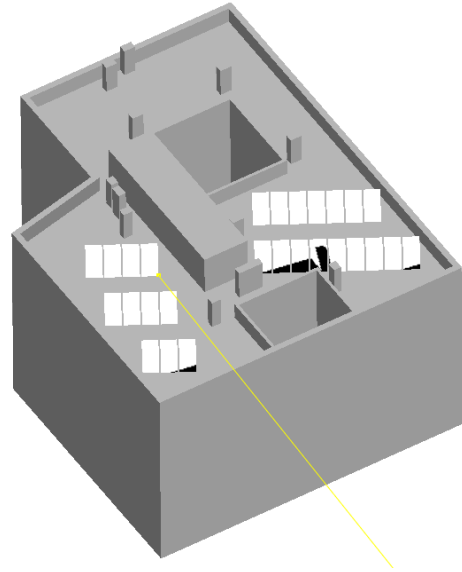
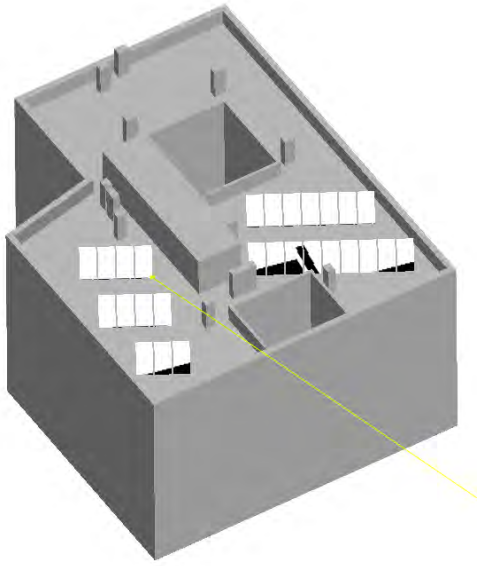


12, 13 y 14 horas para ver la evolución de las mismas sobre los paneles y ver que el resultado final tenía sentido...



Finalmente, teniendo en cuenta el tiempo que ha permanecido entre las 10 y las 14 bajo el sol o bajo la sombra de cada sección del panel, se muestra en colores falsos (rojo máxima insolación = 4 horas; azul mínima insolación = 0 horas) el resultado.

